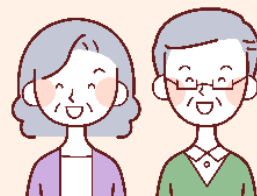


# まつさかファミリーサポートセンター

2022年度 第2回

## 援助会員養成講座のご案内



「2022年度第2回まつさかファミリーサポートセンター援助会員養成講座」を行います。まつさかファミリーサポートセンターでは「子どもが権利主体」ととらえ、子どもと子育て家庭を支援する相互援助活動をしています。核家族や共働き世帯の増加などで、支援を必要とする家庭が増えている一方で、一時預かりや送迎をしていただける援助会員が不足しています。

講座を受講し、援助会員として地域の中で子育てを応援しませんか？皆様のお申し込みをお待ちしています。

対象：松阪市及び近隣市町に在住または、松阪市内に通勤通学する20歳以上の方

募集人数：30名（先着順）

申込方法：前日までに電話で下記までお申し込みください。

受講料：無料（但しテキスト代2,200円が必要となります）

託児：無料 必要な方は、2023年1月11日（水）までにお申し込みください。

### 【会場】

松阪市嬉野ふるさと会館  
多目的ホール

（松阪市嬉野権現前町 423-88）

月日	時間	内容	講師(敬称略)
1月25日(水)	9:20~9:30	オリエンテーション	まつさかファミリーサポートセンター アドバイザー
	9:30~11:30	①保育サポーターの役割と心得	(特)松阪子どもNPOセンター 理事長 塩谷明美
	12:30~14:30	②保育の心	子育て支援アドバイザー 堀川美子
	14:45~16:45	③子どもの遊び	ユマニテク短期大学 幼児保育学科 教授 山野栄子
1月29日(日)	9:30~11:30	④心の発達と障がいについて	高田短期大学 子ども学科 教授 山口昌澄
	12:30~14:30		
	14:45~16:15	⑤子どもの生活へのケアと援助	松阪市嬉野保健センター 保健師 藤井沙也加
2月2日(木)	10:00~11:00	⑥児童虐待と社会的養護	松阪市健康福祉部子ども局子ども支援課 子ども家庭支援係長 西出浩幸
	11:15~12:00	⑦松阪市の子育て支援サービスの現状	松阪市健康福祉部子ども局子ども支援課 子ども係長 山岡 恵
	13:00~16:00	⑧子どもの事故と安全・心肺蘇生法	日本赤十字社三重県支部 参事 青木恵津子
2月7日(火)	9:30~12:30	⑨子どもの栄養と食生活	管理栄養士(元大学教授) 馬場啓子
	13:30~16:30	⑩小児看護の基礎知識	三重県立看護大学 小児看護学 教授 宮崎つた子
2月16日(木)	10:45~11:30	⑪事業を円滑にすすめるために	まつさかファミリーサポートセンター アドバイザー
	12:30~15:00	⑫講座を振り返って	まつさかファミリーサポートセンター アドバイザー
	15:15~17:15	⑬身体の発育と病気	医療法人大久保クリニック 院長 大久保俊樹

◆都合により内容等、変更する場合がありますのでご了承ください

### お問い合わせ・お申込み



### まつさかファミリーサポートセンター

TEL/FAX 0598-20-8246

メール：mfsc@mknpo.jp

HP：http://www.mknpo.jp/mfsc/

開所時間 月～金/8:30～19:00

(土日祝日・年末年始は休み)



まつさかファミリーサポートセンターは、松阪市が設置し、(特)松阪子どもNPOセンターが運営する「公設民営」の子育て支援事業です。

# 会員募集!

まつさかファミリーサポートセンターは松阪市が設置し、(特)松阪子どもNPOセンターが運営する「公設民営」です。められている子育て支援事業です。

# まつさかファミリーサポートセンター

こんなときに利用できます!

## 預かりをお願いしたい

- 小学校や保育園等の開始前や終了後の預かり
- リフレッシュしたい際の預かり
- 保護者の病気や外出の際の預かり
- 軽い病児、病後児の預かり

## 送迎をお願いしたい

- 保育園や幼稚園、小学校学童保育への送迎
- 習い事への送迎

など、どんな理由でも利用できます

## ファミリーサポートとは?

子育てを助けてほしい人(依頼会員)の要望に応じて、子育てのお手伝いが出来る人(援助会員)を紹介し、相互の信頼と理解の上で、一時的にお子さんを預かる会員同士の相互援助活動です。



※依頼会員と援助会員は兼ねることができます(両方会員)

## 利用するには...

- ① 入会申込書に必要事項を記入し、会員登録をしてください。(登録料は無料です)
- ② 依頼会員とその条件に合う援助会員(2~3名)がお子さんを交え事前に顔合わせをします。

※①②を済ませておけば、依頼することができ、いざという時にも安心です。

※援助活動中の万が一の事故に備え、補償保険に加入しています。

利用料金(1時間あたり)	通常	緊急・病児
平日7:00~19:00	700円	1,000円
平日の上記以外の時間 および土・日・祝日	800円	1,200円
年末年始(12/29~1/3)	1,000円	1,400円
宿泊の利用料金(1回あたり)		
22:00~6:00(連続8時間)	5,000円	
年末年始(12/29~1/3) 22:00~6:00(連続8時間)	7,000円	

## まつさかファミリーサポートセンター

〒515-0084

三重県松阪市日野町 788 カリヨンプラザ 1 階  
特定非営利活動法人松阪子どもNPOセンター内

TEL/FAX 0598-20-8246

メール : mfsc@mknpo.jp

HP : <http://www.mknpo.jp/mfsc/>

開所時間 : 月~金/8:30~19:00

(土日祝日・年末年始は休み)

