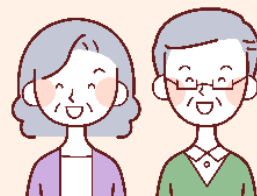


# まつさかファミリーサポートセンター

2024年度 第1回

## 援助会員養成講座のご案内



「2024年度第1回まつさかファミリーサポートセンター援助会員養成講座」を行います。まつさかファミリーサポートセンターでは「子どもが権利主体」ととらえ、子どもと子育て家庭を支援する相互援助活動をしています。核家族や共働き世帯の増加などで、支援を必要とする家庭が増えている一方で、一時預かりや送迎をしていただける援助会員が不足しています。

講座を受講し、援助会員として地域の中で子育てを応援しませんか？皆様のお申し込みをお待ちしています。

対象：松阪市内及び近隣市町に在住する20歳以上の方  
定員：30名（先着順）  
受講料：無料（但しテキスト代2,200円が必要となります）  
託児：無料（開催日の一週間前までに申し込みが必要です。但し6月6日（木）開催分は6月4日（火）まで）  
申込み方法：前日までに電話にてお申し込みください。

【会場】  
松阪公民館 講座室1・2  
(松阪市船江町 1392-27)

月日	会場	時間	内容	講師(敬称略)
2024年 6月6日(木)	講座室2	9:50~10:00	オリエンテーション	まつさかファミリーサポートセンター アドバイザー
		10:00~11:30	①保育サポーターの役割と心得	(特)松阪子どもNPOセンター 理事長 塩谷明美
		11:40~12:25	②松阪市の子育て支援サービスの現状	松阪市こども家庭センター 子育て応援係長 山岡 恵
		13:20~16:20	③保育の心と子どもの遊び	ユマニテク短期大学 幼児保育学科 特任教授 山野栄子
6月9日(日)	講座室1	9:45~12:45	④子どもの栄養と食生活	管理栄養士(元大学教授) 馬場啓子
		13:45~16:45	⑤心の発達と障がいについて	高田短期大学 子ども学科 助教 伊藤拓也
6月14日(金)	講座室1	10:30~12:00	⑥子どもの生活へのケアと援助	松阪市こども家庭センター母子保健係 保健師 山鹿悠月
		13:00~16:00	⑦小児看護の基礎知識	三重県立看護大学 小児看護学 教授 宮崎つた子
6月20日(木)	講座室2	13:30~14:00	⑧事業を円滑にすすめるために	まつさかファミリーサポートセンター アドバイザー
		14:15~16:15	⑨身体の発育と病気	医療法人大久保クリニック 院長 大久保俊樹
6月26日(水)	講座室2	9:45~11:45	⑩児童虐待と社会的養護	三重県市町児童相談アドバイザー 鈴木 聡
		12:30~15:30	⑪子どもの事故と安全・心肺蘇生法	日本赤十字社三重県支部 青木恵津子
		15:40~17:00	⑫講座を振り返って	まつさかファミリーサポートセンター アドバイザー

◆都合により内容等、変更する場合がありますのでご了承ください

### 会場案内図(松阪公民館)



### お問い合わせ・お申し込み

## まつさかファミリーサポートセンター

TEL/FAX 0598-20-8246

メール: mfsc@mknpo.jp

HP: http://www.mknpo.jp/mfsc/

開所時間 月~金/8:30~19:00

(土日祝日・年末年始は休み)



まつさかファミリーサポートセンターは、松阪市が設置し、(特)松阪子どもNPOセンターが運営する「公設民営」の子育て支援事業です。